



姿も見せず、
音も立てず
シロアリは
住まいを
破壊します。



日本農薬株式会社

こんな所に・・・ シロアリの被害

素材の

畳の被害



大引の被害



床下の被害

シロアリが家屋にとって大敵であることは、皆さんもご存知でしょう。しかし、その本当の恐ろしさは、実際に被害にあってみなければなかなか理解されにくいものようです。シロアリの被害は、まさに想像以上のもので、年間の被害額は火災のそれに匹敵するほどといわれています。シロアリは光をきらい、木材の内側だけを食害するため、目につかないところでどんどん被害がすすんでいきます。「うちは大丈夫」と思っているあなたも一度点検してみてもはいかがでしょうか？



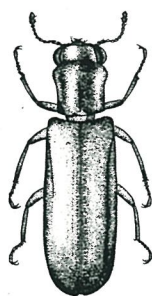
畳よせの被害



床下からあがる蟻道

ヒラタキクイムシによる被害

【ヒラタキクイムシ】木材害虫としてシロアリに次ぐ被害を与える甲虫で、主に幼虫が建築物の木材の内部を穿孔しながら食害します。

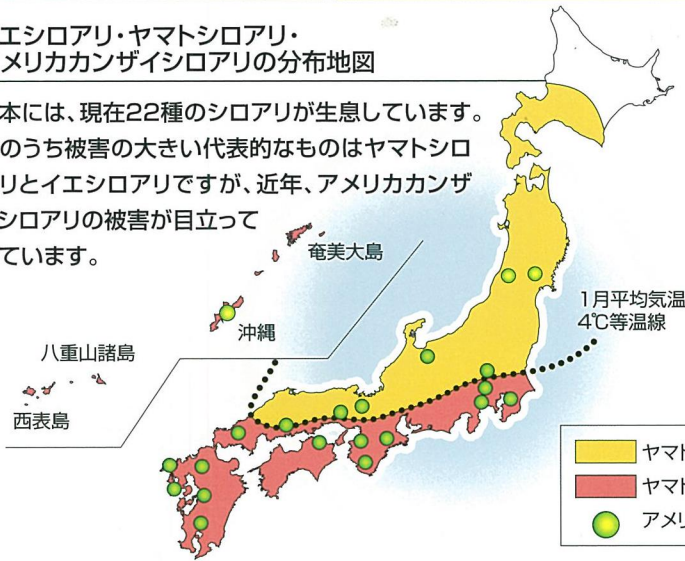


シロアリとは・・・

種類と分布

イエシロアリ・ヤマトシロアリ・アメリカカンザイシロアリの分布地図

日本には、現在22種のシロアリが生息しています。そのうち被害の大きい代表的なものはヤマトシロアリとイエシロアリですが、近年、アメリカカンザイシロアリの被害が目立ってきています。



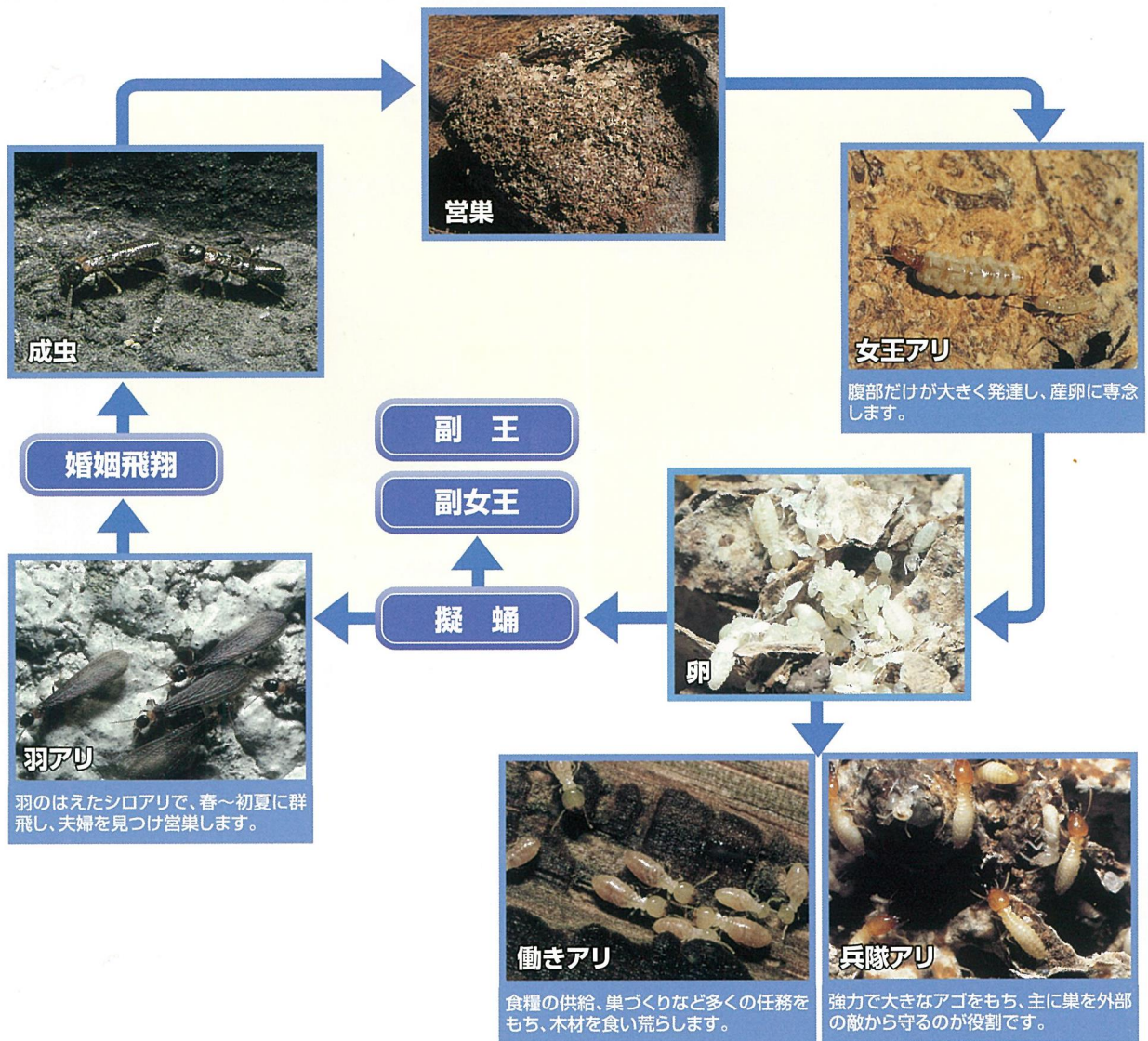
ヤマトシロアリ



イエシロアリ

- ヤマトシロアリだけいるところ
- ヤマトシロアリとイエシロアリがいるところ
- アメリカカンザイシロアリがいるところ

シロアリの一生



シロアリの侵入経路と発見のポイント

工次メ専



発見のポイント 柱・床の状態

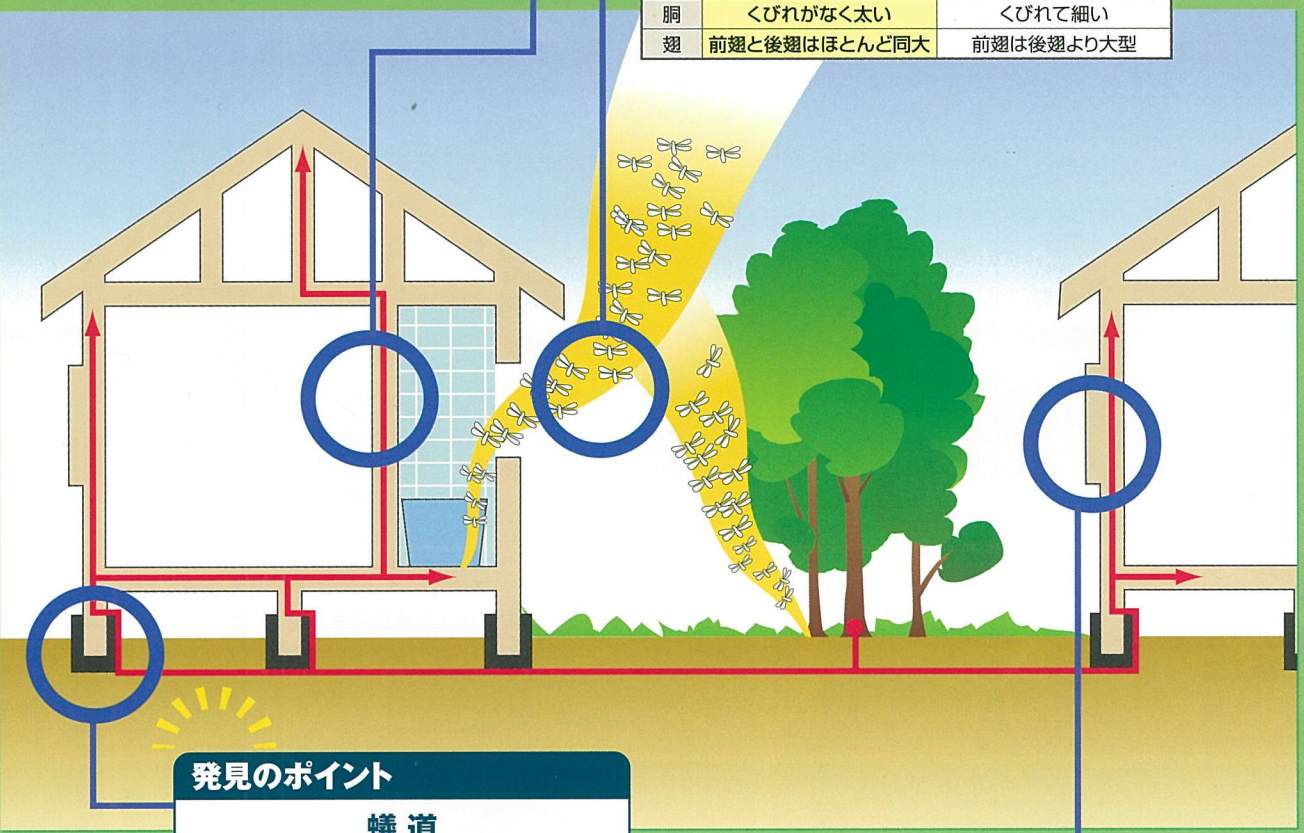
健全な柱は金づちでたたいてみると軽い引きしまった音がかえってきます。もし、柱をたたいて、ポコポコと空洞音がかえってきたり、床がプカプカしているような時は、シロアリの被害が進んでいることが考えられます。



発見のポイント 羽アリの飛翔

4月中旬～5月にかけて昼間に飛び立つのがヤマトシロアリです。
6月～7月にかけて夕方に飛び立つのがイエシロアリです。

	シロアリ	アリ
触角	直線状	L字型
胴	くびれがなく太い	くびれて細い
翅	前翅と後翅はほとんど同大	前翅は後翅より大型



発見のポイント 蟻道

シロアリは乾燥と日光をきらうため、土、糞などでトンネル状の専用通路（蟻道）をつくります。周辺の樹木・板塀や家屋の基礎に蟻道があるかどうか調べてみることは大切です。



発見のポイント 近所で被害が発生

自宅には何の兆候も見られなくても、近所で発生したという情報を受けた場合は、一応調べてみる必要があります。

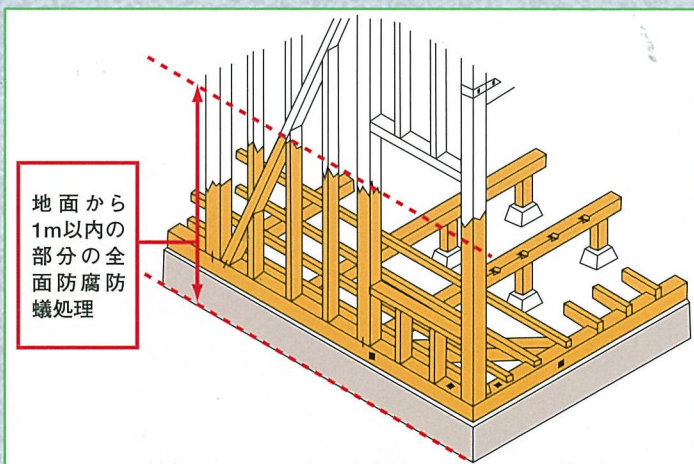
シロアリ防除・防腐処理は専門家に

●新築時の予防施工

シロアリ、腐れから家を守るには、新築時に予防施工を行うことが最も手軽で経済的です。

安心のニチノーシロアリ 保険付き施工

ニチノーシロアリ保険付き施工とは、施工業者と保険業者が契約し、万一シロアリが再発した場合、一定の金額を限度として修復費用を負担する制度です。日本農業の特約施工店では、例外を除き、全て保険が付与されます。



●建築後の予防・駆除施工

新築時に予防処理がされていない場合はできるだけ早い機会に予防処理し、万一シロアリの被害が発見された場合は、ただちに駆除処理を行わなくてはなりません。



木部表面処理



木部穿孔処理 (木栓処理)



土壌処理 (床下から侵入するシロアリを防ぐ)

シロアリ防除 施工士

社団法人日本しろあり対策協会が認める、優れた学識、経験、技術を有するシロアリ防除技術者に与えられる資格です。

防除薬剤

シロアリ防除・防腐施工には、日本農業の薬剤が使用されます。日本農業の薬剤には改正建築基準法にて規制された13物質（ホルムアルデヒド、クロルピリホス等）を使用しておりません。有効成分は環境に優しく安全性に優れた薬剤です。優れた効果は（社）日本しろあり対策協会が認定済みです。

その他の建築物の害虫

こんな虫に
気が付いたら
ご相談ください。

被害発生場所	害虫名	体長	体色
はり	マツザイシバンムシ	3.5~6.0mm	栗色
	トドマツオオクイムシ	4mm	黒
	サビカミキリ	10~27mm	褐色
	ヒメスギカミキリ	6~13mm	赤褐色
こまい(竹製品)	チビタケナガシンクイムシ	2.5~3.5mm	黒褐色
	ササコクゾウ	2.5~4.5mm	黒色
たたみ	アリガタバチ	2~3mm	黒
	チャタテムシ	1mm	黄白色
	コナダニ	0.5mm	淡黄色
	クシヒゲシバンムシ	2.5~3.5mm	黒褐色
主としてラワン材 ケヤキ	ヒラタキクイムシ	2.2~7.0mm	赤褐色
	ケヤキクイムシ	2.5~5.0mm	赤褐色



チビタケナガシンクイムシ



アリガタバチ

工 法 紹 介

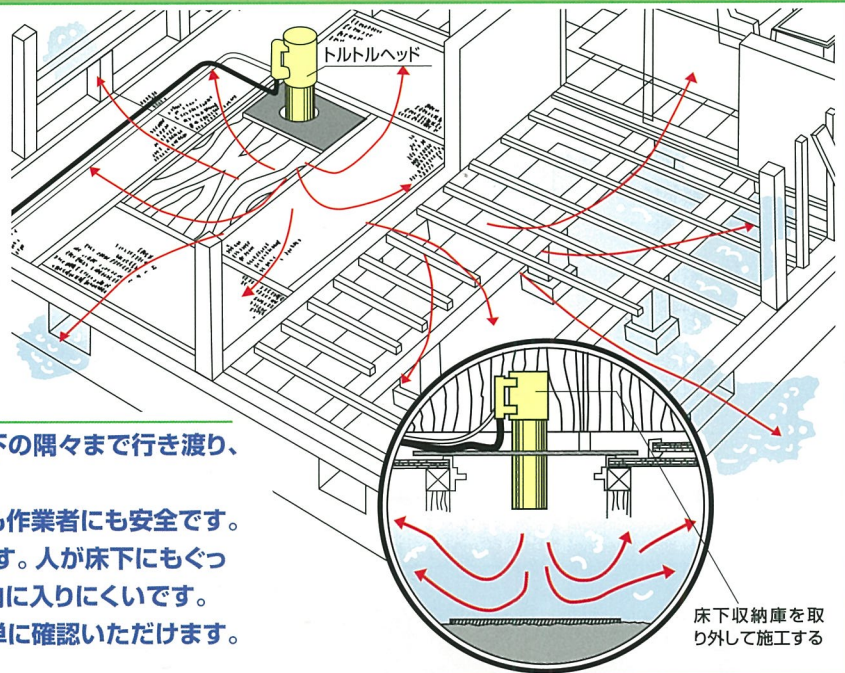
発泡工法（特許工法）

予防・駆除のどちらにも使える新工法！

発泡施工は、画期的なシロアリ防除技術として日本農業をはじめて開発した特許工法です。発泡機「トルトル」、発泡施工用薬剤「アレピリスME・ME2」と発泡剤「ドルフォーム」の組み合わせで、安全で確実、しかも作業時間の短縮等の特徴はもちろん、数々のメリットを揃える施工法です。永く住みたい大切な家と家族のために、環境面への配慮や作業面での安全性を考え、やはり発泡施工をお薦めします。

特長

1. 薬剤が200倍に発泡し、短時間で安全に床下の隅々まで行き渡り、ムラなく処理できます。
2. 薬剤の飛散や臭気がほとんどなく、居住者にも作業者にも安全です。
3. 床下のホコリが立たないクリーンな施工法です。人が床下にもぐって施工しないため、床下のホコリやカビが室内に入りにくいです。
4. 施工の終了がひと目でわかり、お客様にも簡単に確認いただけます。



ベイト工法

シロアリの侵入を最前線で守る

ファーストライン®

ファーストラインはシロアリの習性を利用して防除する、新しいベイトシステムです。建物の周囲に専用容器を設置し、シロアリを検知し、確認後必要量の薬剤（ベイト剤）を使ってシロアリを防除します。



防蟻・防湿工法

テクノガード®

テクノガードは防蟻薬剤の入った樹脂を床下土壤に散布し、樹脂皮膜を形成する事で、シロアリと床下土壤から発生する湿気を防ぎます。



※他に新築時に施工するだけでシロアリと床下土壤からの湿気を防ぐターミダンシート工法もあります。

*シロアリ防除は信頼できる当社のシステムをご利用下さい。（お申込み）→（被害調査）→（お見積り）→（ご契約）→（打合わせ）→（防除施工）

●白蟻の防除、木材の防腐に

アリピリス® グレネード® MC コロニバスター®

発泡
施工

●発泡機

●発泡施工用、防蟻剤

トルトル®ヘッド アリピリス®ME・ME2



日本農薬株式会社

〒103-8236 東京都中央区日本橋1-2-5 TEL.03(3274)3417
〒555-0001 大阪市西淀川区佃5-2-30 TEL.06(6473)0022