

## 5年間保証について

シロアリ防除の再施工（最大1,000万円まで）

長期保証できるのは、**自信の証！**

あかし

自信の証  
その1

経験豊富なプロが  
確かな技術で作業を行います。

自信の証  
その2

使用薬剤は(社)日本しろあり対策協会の  
認定薬剤のみを使用しています。



施工後に保証書を発行し、万が一被害を受けた場合でも、**最大1,000万円までの損害を保証**いたします。

薬剤の持続効果は最大で5年を目途としております。5年以内に施工箇所からの再発が認められた場合、無償にて再施工させていただきます。

ご注意



但し、工事条件などにより保証できない場合もあります。

また、シロアリ工事を行った後に、以下のようなことにより建物が被害を受けた場合は、保証できないことがありますので、当社担当者までご連絡ください。



リフォーム（増築あるいは修繕）をされた際に、同様にシロアリ工事を行わず、その部分が発生原因となった場合。



シロアリ工事部分に隣接して、薬剤処理を行っていない木材（デッキ、テラス、杭、棚、花壇、切株、樹木など）を設置した事によりシロアリの侵入経路となった場合。



土壌処理してある土を掘り返したり搬出した場合、もしくは盛土した場合。



天災地変などにより、処理部分に影響があった場合。（例：床下浸水など）

## 安全性について

安全にも細心の注意を払います！

いくらシロアリに高い効果があっても、人体や環境に悪い影響があってははいけません。ですから、シロアリ工事では次の点に注意しています。



薬剤について

- 揮散しにくいものを使用していますので、室内の空気を汚染しません。
- ほとんど臭いのしないものを使用しています。
- 使用液は劇毒物ではない低毒性の普通物を使用しています。
- 薬剤自体は少しずつ分解されて、地球に帰ります。
- 水に溶けにくく、木材や土壌に吸着しやすいものを使用していますので、環境汚染の恐れが少ないです。
- 哺乳類に対して毒性の低いものを使用しています。
- 植物に対して影響の少ないものを使用しています。

作業について

- 必要な量だけを使用しています。
- 必要な場所以外に薬剤が飛散しないような対策をとっています。
- 環境汚染を引き起こさないよう万全の注意を払っています。

安全性については、これ以外にも細心の注意を払います。もし、ご家族の中に皮膚などが敏感な方がいらっしゃいましたら、その際にご相談ください。



(公)しろあり防除施工士9613号

**佐々木シロアリ工業**

八幡西区鷹見台2-1-12 鷹見台ビル103

**☎093-695-6888**

FAX 093-695-6887

メールアドレス:sasakisiroari@cap.bbiq.jp

お問い合わせはこちらまで



見えない「シロアリ」から  
あなたの大切なものを守ります。





# 近くにいても「シロアリ」の恐怖！ 「シロアリ」が見つかる前に、また見つけられてしまったとしても…

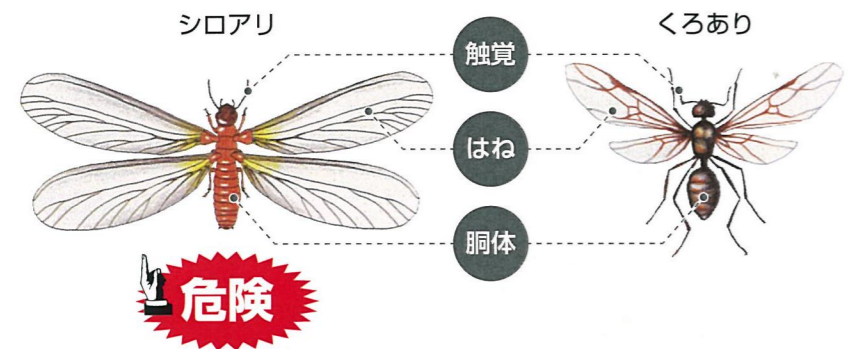
## シロアリとは

日本の家を加害するのは、主にイエシロアリとヤマトシロアリです。

## シロアリと普通のアリは、どこが違う？

普通の羽アリとシロアリではスタイルの違いで見分けがつかず。

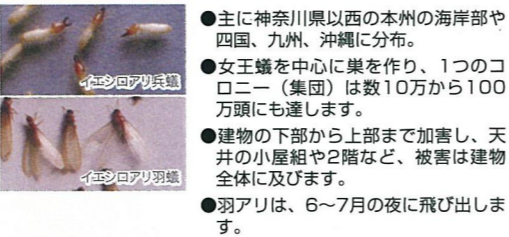
主な特徴として普通のアリは前後の羽の大きさが違うのに対しシロアリは同じ大きさ。しかも、胴体のくびれがない「ずん胴型」です。またシロアリと普通のアリはまったく違う種類です。シロアリはどちらかというゴキブリに近い仲間になります。



シロアリ	くろあり
じゅす状	くの字状
前後の羽が同じ大きさ	前羽が後羽より大きい
ずん胴	蜂のようにくびれて細い

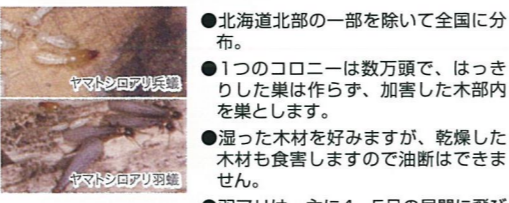
参考資料：BASFアグロ株式会社カタログより

## イエシロアリ



- 主に神奈川県以西の本州の海岸部や四国、九州、沖縄に分布。
- 女王蟻を中心に巣を作り、1つのコロニー（集団）は数10万から100万頭にも達します。
- 建物の下部から上部まで加害し、天井の小屋組や2階など、被害は建物全体に及びます。
- 羽アリは、6～7月の夜に飛び出します。

## ヤマトシロアリ



- 北海道北部の一部を除いて全国に分布。
- 1つのコロニーは数万頭で、はっきりした巣は作らず、加害した木部内を巣とします。
- 湿った木材を好みますが、乾燥した木材も食害しますので油断はできません。
- 羽アリは、主に4～5月の昼間に飛び出します。

## こんなときは要注意



### 風呂場や台所の床がブカブカする！

風呂場、台所、トイレ、玄関などの床がブカブカする、棟や軒が波打ったり、傾いていたりするなど、こんな症状があったらシロアリの危険信号です。



### 庭に置いてある木材に…

シロアリは暗い場所を好み、床下の束石や基礎、土台などの表面に通路（蟻道）を作って移動します。庭に置いてある木材などから、家屋に被害が広がる危険があります。



### 壁や柱をたたくと空洞音がする！

シロアリは木の表面を残しつつ、内部を食い進んでいきます。ハンマーなどで軽く叩いてみて空洞音がある場合は要注意です。



### 羽アリがいっせいに飛び出した！

4月から7月にかけて羽アリがいっせいに飛び出せばそこは確実にシロアリが潜んでいます。羽アリの飛び出した時間が昼間ならヤマトシロアリ。夕方から夜にかけてなら、イエシロアリです。

## シロアリ工事とは

無差別にやってくるシロアリの被害から家を守る！それがシロアリ工事です。

まず、住宅を診断した上、適切な工事、施工から5年間保証します。

## 1 断

### しっかりとした的確な診断！

診断は、基礎外周部、玄関周り、水廻り、床下空間などを、目視、打診、触診で行います。診断の詳細は、(社)日本しろあり対策協会の「既存住宅シロアリ被害検査・診断マニュアル」に準じます。



## 2 工

### 工事方法は大きく分けて2種類！

#### ① シロアリ予防工事

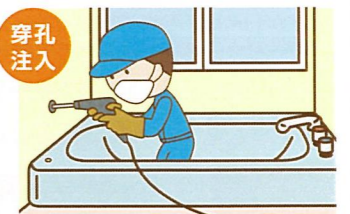
建物にシロアリが来ないうちに消毒する。薬剤などで木材表面や床下土壌に「バリアを張る」方法です。処理方法は当社が規定する「防蟻工事標準仕様書」に基づいて施工します。



防蟻用乳剤などの液剤を、床下の木部や土壌に散布します。(液剤ではなく、粒剤をまく方法もあります)

#### ② シロアリ駆除工事

シロアリ被害を受けてしまった時に消毒する。薬剤などで「シロアリの駆除」方法です。※建物の修復は、提携工務店が行います。



玄関や壁などに小さな穴を開け、その中に薬剤を流し込みます。

### 効果

- 【シロアリがその場にいた場合】
- 薬剤との接触によりシロアリの死滅させます。
- 【シロアリがその場にいない場合】
- 木材表面や土壌表面に薬剤のバリアを作り、侵入しようとしたシロアリの死滅させます。

## 3 証

### 施工後から安心の5年間保証！

当社は施工後5年間シロアリ被害の保証を行っております。施工後保証書を発行し、万が一被害を受けた場合でも、最大1,000万円までの損害を保証いたします。※駆除工事は対象外。詳しくは裏面をご覧ください。



安心できる保証内容、実績のある「佐々木シロアリ工業」に、おまかせください！